

LANDSCAPE of N. E.

第8回 東北・北海道の風景と私 公募展
2025年4月9日(水)⇒6月1日(日)

リアス・アーク美術館 2F 圏域ギャラリー

本公募展の開催目的は、「①ごく日常的に生活の場として存在し、日々変化しながら失われていく風景、②暮らしと密着した風景、人間の暮らしとともにある風景、③土地の文化、歴史を湛えた風景」を描いた風景画を公募し、優秀な作品に関しては当館のコレクションとすることです。この目的は今後とも変わらず継続されるものですが、東日本大震災により、風景が激変したことを考慮し、第3回展より「失われてしまった風景、記憶の中の風景」を描いた作品も公募の対象としています。また第7回展より、表現の多様性を受け入れやすくすることを目的として展覧会タイトルを【LANDSCAPE of N.E.】～東北・北海道の風景と私～※1）に改めています。

第8回目の開催となる本展では、第7回展までの入賞作品を含む約50点の風景画作品を展示します。※1：名称に「私」の文字を追加し人が居る風景を積極的に募集するものとした。



▲美術作品常設展示



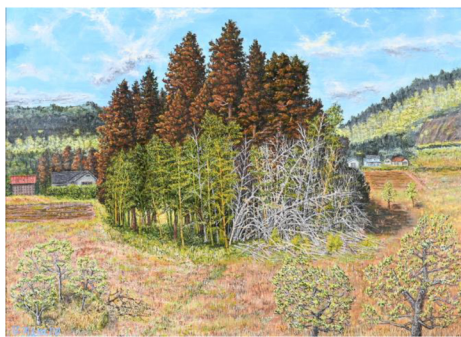
▲民俗資料常設展示



▲震災資料常設展示



優秀賞「記憶に深く」川角晃平・油彩・F20



優秀賞「枯れ竹の多い竹・杉アイランド」中野康雄・油彩・P20



優秀賞「光、流れ、広がり」栗田智彦・油彩・F20



優秀賞「下も下釜の杉林」菊地葵衣・油彩・F20

■ リアス・アーク美術館 <4-5-6月> ご利用案内 ■

■ 常設展

- 「美術作品展示」当館所縁の作家の絵画・彫刻・版画などの作品約70点を展示しています。
- 「民俗資料展示＝舟日記一海と山を生きるリアスなぐらしー」民俗・歴史資料をもとにリアス地域を紹介しています。
- 「東日本大震災の記録と津波の災害史」被災現場写真や被災物を展示解説しています。

（常設展は有料：一般700円／大学・専門学生600円／

高校生500円／小・中学生350円

※20名以上の団体料金は各100円引きとなります。

- ワークショップ＝オープンアトリエとして利用できます。（要事前予約）

- レストラン「キッチンスペース夢の倉」＝地元食材を中心とした創作料理を提供しています。

〒988-0171 宮城県気仙沼市赤岩牧沢 138-5

TEL＝0226-24-1611／FAX＝0226-24-1448

E-mail＝riasark.m@nifty.com

URL＝http://www.riasark.com



■ 交通のご案内

- JR 東北新幹線【一ノ関駅】～大船渡線【気仙沼駅】下車
- 東北新幹線【仙台駅】～気仙沼線【気仙沼駅】下車
- ※気仙沼線は【柳津駅】～【気仙沼駅】間をBRT（JR高速バス）にて代替運行。大船渡線は【盛】～【気仙沼】間をBRT（JR高速バス）にて代替運行。
- ※【気仙沼駅】からタクシー（約15分）をご利用ください。
- ※タクシー割引券と当館常設展観覧券引換券のセットクーポン券が気仙沼駅前観光案内所、（一社）気仙沼市観光協会（海の市2F／Tel:0226-22-4560）で販売されています。

- お車 東北自動車道【一関IC】から国道284号線経由約50km
- 三陸自動車道【気仙沼中央IC】から約5km
- （仙台市～約115km／石巻市～約70km）
- 岩手県陸前高田市～約25km（無料駐車場あり（普通37台・大型5台））

- バス 高速バス＝【仙台⇄気仙沼】&【一関⇄気仙沼】運行中
- ※仙台～気仙沼間は東北自動車道経由・三陸自動車道経由の2ルート（約170分）
- ※一関～気仙沼間のバスについては国道284号線経由（約75分）